



# 聿 鮎

校長だより 島田市立北中学校 令和2年10月

## 今年度の交流活動が始まりました

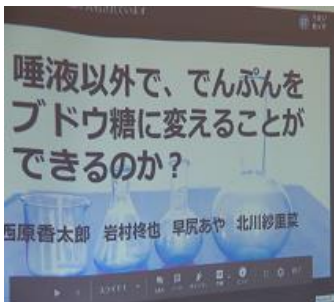
### 1 2年生理科リモート授業

9月30日(水)、両校の交流活動が始まりました。2年生理科で、北中と一中の生徒が、インターネットを通じてリモート授業を行いました。

まず、北中と一中が、当日までにそれぞれに授業を進め、各班で選択した課題について、実験の様子や結果、考察を、プレゼンテーションソフトを使ってまとめました。

そして、授業当日、タブレットを通じて各班のまとめを相互に発表しました。生徒は、画面を通じて、相手校の生徒の学習の様子を理解し、温かな拍手をしたり感想を述べたりしながら、交流を深めました。

#### 【北中の様子】



### 2 今後の交流活動 ※若鮎「校長便り8月」に示した内容と変更した部分があります。

#### (1) 1年生

- ・10月23日(金) 一中文化発表会への参加
- ・11月25日(水) 授業交流(終日)・登下校シミュレーション・弁当持参
- ・1月18日(月) 生徒会本部役員交流(会場:北中)
- ・2月2日(火) 授業交流(第5時)/保護者・生徒説明会(第6時)
- ・3月4日(木) 合同球技大会・授業交流(終日)・登下校シミュレーション

#### (2) 2年生

- ・10月23日(金) 一中文化発表会への参加
- ・11月25日(水) 授業交流(終日)・登下校シミュレーション・弁当持参

- ・ 1月 18日 (月) 生徒会交流 (会場：北中)
- ・ 2月 2日 (火) 授業交流 (第5時) /保護者・生徒説明会 (第6時)
- ・ 3月 4日 (木) 修学旅行事前授業交流・授業交流 (終日) ・弁当持参  
登下校シミュレーション

### 3 制服について

#### (1) 制服の着用

- ア 令和3年度1年生 一中の制服
- イ     "      2年生 一中、または、北中の制服
- ウ     "      3年生 一中、または、北中の制服

※3年生については、一中の制服着用を希望する場合は、市から貸与されます。

#### (2) 制服貸与調査 (現北中2年生)

制服貸与に関わる希望調査を令和2年11月に行います。制服採寸については、令和3年1月以降を予定しています。

### 4 通学について

#### (1) スクールバス通学

##### ア バス通学者

伊久美小地区・神座小地区・相賀小地区で、新東名高速道路架橋から北に居住する生徒。

##### イ 「ア」以外で、バス通学を希望する生徒

相賀地区の新東名架橋近隣に居住し、「ア」のバス通学者数が乗車定員を満たしていない場合でバス通学を希望する生徒については、相談に応じます。

※年度によって「ア」のバス通学者数が変わりますので、御承知ください。

##### ウ ルートと乗降所

現在、各御家庭からの希望や交通状況による安全性、時間等をお確かめながら検討しております。決定次第、お知らせいたします。

##### エ 一中でのバス停車場

現在検討中です。一中前の土地等を予定しております。

#### (2) 徒歩通学

相賀小地区・伊太小地区で、新東名高速道路架橋から南に居住する生徒。自宅から一中までの距離が3km以内。

#### (3) その他

通学の方法については、ご相談に応じます。担当 (教頭) に連絡ください。

### 5 PTA 本部役員協議会

#### (1) 日程

- |     |               |      |       |
|-----|---------------|------|-------|
| 第2回 | 令和2年10月9日 (金) | 午後7時 | 会場：一中 |
| 第3回 | 令和3年1月7日 (木)  | 午後7時 | 会場：一中 |
| 第4回 | 2月26日 (金)     | 午後7時 | 会場：一中 |

担 当 教 頭 (八木)  
電 話 番 号 36-1166